



Zamówienia

Comarch CDN XL gwarantuje profesjonalną obsługę procesu realizacji zamówień, zarówno sprzedaży, jak i zakupu – od zapytania ofertowego, poprzez ofertę (również wielowariantową), zamówienie, produkcję towaru do jego wydania lub przyjęcia. W rezultacie zastosowania modułu Zamówienia firma znacznie szybciej przedstawi klientowi ofertę i zrealizuje złożone zamówienie. System zapewnia zgodność obsługi zamówień ze standardami ISO.

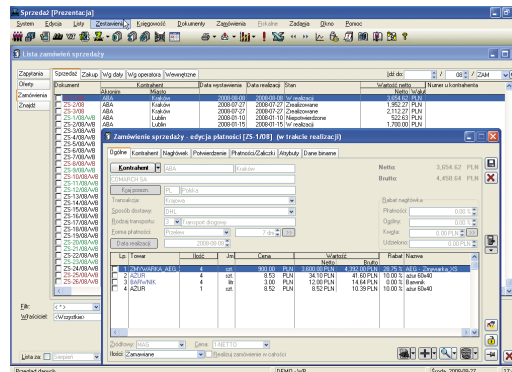


Ewidencja dokumentów w module Zamówienia obejmuje **zapytanie ofertowe, ofertę, zamówienie**, które z kolei mogą być przekształcane do **dokumentu handlowego, magazynowego czy zlecenia produkcyjnego**. Każdy z wymienionych dokumentów można wygenerować z pominięciem całej ścieżki przekształceń, zaś obieg dokumentów może być dowolnie modyfikowany dzięki wykorzystaniu funkcjonalności modułu Modelowanie Procesów.

Potwierdzenie zamówienia generuje rezerwację towaru z odpowiednim priorytetem, nawet jeśli w magazynie nie ma dostatecznej jego ilości. Rezerwacja może również blokować konkretną partię danego towaru w magazynie. Zamówienia mogą być realizowane w całości oraz częściowo.

Dodatkowo system wspiera rezerwację towarów poprzez określanie dat aktywacji, ważności i terminu realizacji zarówno dla całego zamówienia jak i poszczególnych jego pozycji. System może **optymalizować proces generowania zamówień zakupu** m.in. wg najlepszej oferowanej ceny, najszybszego terminu dostawy, czy domyślnego dostawcy wybranych towarów.

- **Raport niezrealizowanych pozycji zamówień** w odniesieniu do wybranego towaru lub grupy towarowej, magazynu, dostawcy, odbiorcy pozwala na analizę tych pozycji zamówień, które nie zostały jeszcze zrealizowane
- **Zamówienia Wewnętrzne** pozwalają na realizację zapotrzebowania na towary lub surowce z oddziałów, placówek detalicznych, sklepów, działów firmy itd.
- **Bilans stanu towarów** to dokument, który automatyzuje proces zamówień określając,

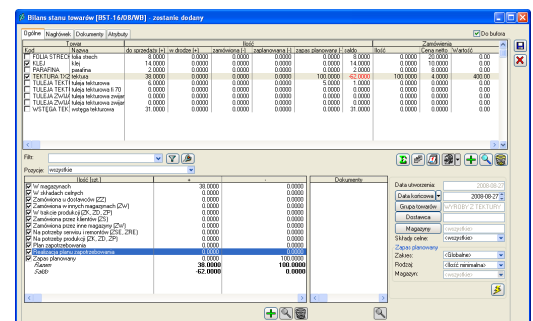


Rys. 2

Bilans Stanu Towarów pozwala na szybką ocenę stanu i potrzeb magazynowych. Mechanizm wyliczający saldo towarów na dany dzień uwzględnia: aktualne stany, założone zapasy, rezerwacje, zamówienia do dostawców, plany zapotrzebowania oraz dane z produkcji.

Rys. 1

Na liście dokładnie widać termin oraz stan realizacji zamówień. Filtry predefiniowane oraz te, które wprowadził użytkownik systemu, pozwalają ograniczyć zakres wyświetlanych danych, jedynie do tych najbardziej interesujących.





Rys. 3

Wymiana dokumentów między dostawcami i odbiorcami.

Dzięki możliwości elektronicznej wymiany dokumentów można znacznie przyspieszyć operacje związane z wprowadzaniem danych do systemu.

dla jakich grup towarowych, towarów, dostawców lub magazynów należy wygenerować zamówienia zakupu, zlecenia produkcyjne czy przesunięcia magazynowe

- **Raport Analiza Produktu** pozwala na szybkie sprawdzenie terminów i możliwości realizacji zamówienia na produkty złożone z wielu półproduktów, uwzględniając ich rozbudowaną strukturę
- **Prognoza stanów** umożliwia podgląd planowanych ilości towarów w magazynie na dany dzień w przeszłości
- **Faktury zaliczkowe** umożliwiają wystawianie faktur zaliczkowych do zarejestrowanych zamówień. Faktury te, mogą być uwzględniane podczas generowania dokumentów realizujących zamówienie
- **EDI** umożliwia elektroniczną wymianę dokumentów między użytkownikami systemów ERP z wykorzystaniem formatu XML, wg szablonów najpopularniejszej struktury ECOD.

Rys. 4

Klient ma wgląd do oferty i w wygodny sposób może złożyć zamówienie, reklamację, monitorować stan płatności, realizacji zamówień, zgłoszeń reklamacyjnych, serwisowych czy produkcyjnych.

Pulpit Kontrahenta

Pulpit Kontrahenta pozwala na **zdalną obsługę sieci sprzedaży w modelu Business to Business**. Każdy uprawniony kontrahent korzystający z Internetu za pośrednictwem przeglądarki WWW ma możliwość sprawdzania aktualnego stanu swoich płatności, dostępności towarów, wolnego limitu kredytowego lub historii transakcji. Klient może wprowadzać nowe zamówienia, reklamacje, monitorować stan realizacji zamówień, zgłoszeń reklamacyjnych, serwisowych czy produkcyjnych. Informacje wprowadzane z poziomu modułu Pulpit Kontrahenta automatycznie zapisywane są w systemie Comarch CDN XL.

| Nazwa | Cena netto | Cena brutto | Stan | Ilość | Jm. |
|---------------------------|------------|-------------|------|----------|-----|
| Błacha dachówkowa - toker | 35,00 PLN | 42,70 PLN | jest | 180,0000 | m2 |
| Błacha dachówkowa P1 | 27,00 PLN | 32,94 PLN | jest | 150,0000 | m2 |

Comarch SA

Al. Jana Pawła II 41 g
31-864 Kraków
Polska

tel.: +48 12 681 43 00 wew. 1

fax: +48 12 687 71 00

e-mail: info.erp@comarch.pl

www.erp.comarch.pl

www.comarch.eu www.comarch.pl www.comarch.de

COMARCH

Spółka ComArch Spółka Akcyjna z siedzibą w Krakowie, Aleja Jana Pawła II 39A, zarejestrowana w Krajowym Rejestrze Sądowym prowadzonym przez Sąd Rejonowy dla Krakowa - Śródmieścia w Krakowie XI Wydział Gospodarczy Krajowego Rejestru Sądowego pod numerem KRS 000057567. Wysokość kapitału zakładowego Spółki wynosi 7.960.596,00 zł. Kapitał zakładowy został wpłacony w całości NIP: 677 - 00 - 65 - 406
Copyright © Comarch 2010. Wszystkie prawa zastrzeżone. PL-2010.04