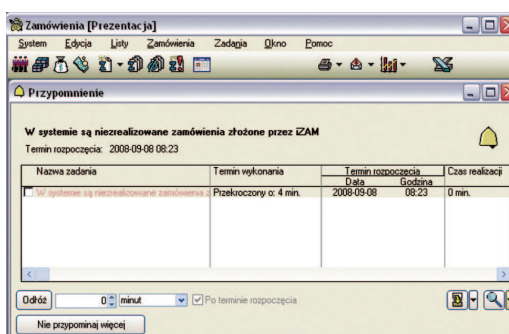


Modelowanie procesów

Comarch CDN XL jest wyposażony w mechanizmy, dzięki którym standardowe czynności dotychczas wykonywane przez pracowników są realizowane automatycznie przez system. Ich zakres jest definiowany zgodnie ze specyfiką działalności firmy, a także ze standardami ISO i HACCP. W wyniku wykorzystania modelowania procesów w przedsiębiorstwie ogranicza się zbędne koszty oraz zwiększa się wydajność pracy.

Modelowanie procesów to **możliwość tworzenia w systemie dowolnych schematów działania** w określonych przez użytkownika sytuacjach, np. określenie sposobu postępowania z wprowadzanymi do systemu dokumentami. Schemat taki składa się z zadań, które mają swoich opiekunów.

Wykonanie zadania przez jego opiekuna powoduje przejście do kolejnego etapu (zadania). **Wszystkie zadania przewidziane dla danego pracownika są widoczne w tzw. skrzynce pracownika.** System analizując jej zawartość może generować przypomnienia o konieczności wykonania zleconych prac. Jeśli wykonanie zadania nie wymaga podejmowania decyzji przez operatora, **może ono zostać wykonane automatycznie**, bez jego udziału. Możliwe jest tym samym **znaczne zautomatyzowanie bardzo wielu procesów biznesowych zachodzących w firmie.**

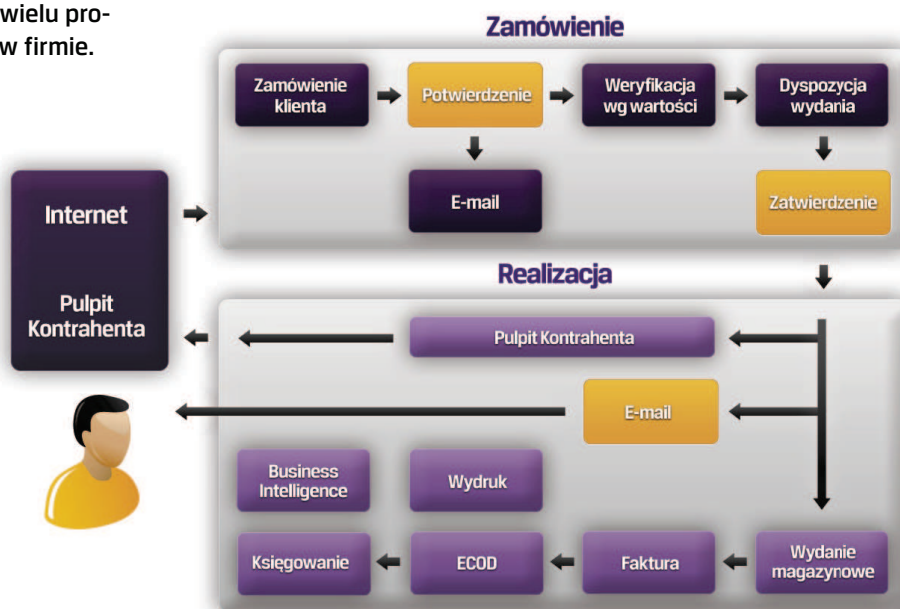


Rys. 2

Przy pomocy komunikatów wyświetlanych na ekranie lub wysyłając wiadomość e-mail lub SMS, system może informować osoby nadzorujące proces, o tym na jakim jest aktualnie etapie. Z poziomu okna powiadomień użytkownik może zdecydować o sposobie jego dalszej realizacji.

Rys. 3

Klient składa zamówienie poprzez aplikację Pulpit Kontrahenta. Operator zatwierdza je do realizacji, następnie automatycznie generowany jest dokument wydania towaru, który musi być zatwierdzony przez właściwą osobę. Pozostałe czynności wykonywane są automatycznie: wysłanie wiadomości do klienta, utworzenie faktury, jej wydrukowanie i księgowanie.



Comarch SA
Al. Jana Pawła II 41 g
31-864 Kraków
Polska

tel.: +48 12 681 43 00 wew. 1
fax: +48 12 687 71 00
e-mail: info.erp@comarch.pl

www.erp.comarch.pl

www.comarch.eu www.comarch.pl www.comarch.de

COMARCH

Spółka ComArch Spółka Akcyjna z siedzibą w Krakowie, Aleja Jana Pawła II 39A, zarejestrowana w Krajowym Rejestrze Sądowym prowadzonym przez Sąd Rejonowy dla Krakowa - Śródmieścia w Krakowie XI Wydział Gospodarczy Krajowego Rejestru Sądowego pod numerem KRS 000057567. Wysokość kapitału zakładowego Spółki wynosi 7.960.596,00 zł. Kapitał zakładowy został wpłacony w całości NIP: 677 - 00 - 65 - 406
Copyright © Comarch 2010. Wszystkie prawa zastrzeżone. PL-2010.04